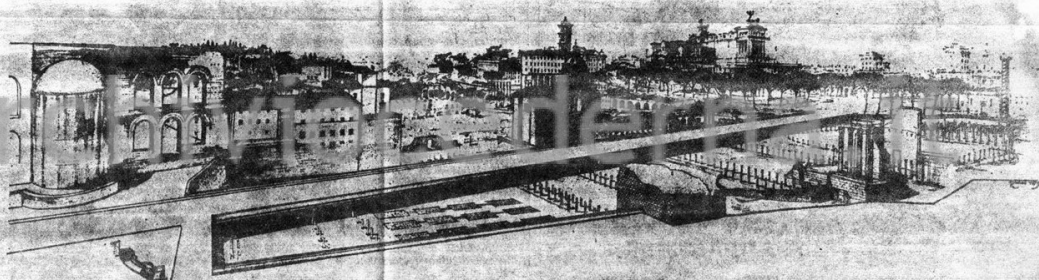


## CRONACA DI ROMA

### ***ALLA RICERCA DELLA VERITÀ SULLA FAMOSA STRADA DI CUI ORA SI DISCUTE***

In questo disegno è sintetizzata un'ipotesi di scavo totale e di ricongiunzione dei Fori Imperiali come ora alcuni ambienti politici e culturali auspicano. La via dei Fori che, in conseguenza di ciò e secondo quegli stessi ambienti, dovrebbe essere rintermata e quindi totalmente cancellata da piazza Venezia a largo Corrado Ricci, qui invece risulta conservata, e sostituita da pochi piloni, mentre sotto di essa si estende la platea archeologica. Al di là della strada si nota il Foro Romano ricongiunto ai Fori Imperiali. (Da *Ritrovazione del centro di Roma* di P.L. Romeo, ed. L'Espresso, 1979).



# Così nacque Via dei Fori Imperiali

do Bacelli, poteva considerarsi quasi realizzato. La prima dell'apertura alla omosessualità, ma, fin quasi all'ultima, emergeva desiderio o quasi l'esigenza di riprendere in mano il progetto stesso estendendo la « liberazione » anche a parte centrale del complesso fiorentino. Corrado Rifece fatica ad adattarsi a proposta, ma presto venne soggiogato dall'idea di ridurre gli avanzi dei Fori Imperiali nella loro totalità.

«Il mio pensiero è dominato dalla bellezza della pianura, che non poteva essere diversa tenendo conto della vita moderna sovrastata, giustamente, considerata insormontabile dal punto di vista urbanistico e costruttivo. Ho immaginato, nel mio pensiero di trasferire la strada sopra un'arcata imponente, antica e forte, appropinquando alla situazione attuale. L'idea è antica e forte, è soprattutto la volontà della situazione e della cultura, e non la possibilità di realizzarla, ma che si realizzi».

Questo progetto concettuale conserva la sua intrinseca validità e può essere migliorato valutando di persona le offerte del piano urbanistico moderno, senza andare con il pensiero alle viadotti stradali e ferroviari realizzati con il concetto errato, per convincere che l'idea schematica è una scelta giusta, che la offerta del prof. Flerici

a di « cose semplici » /